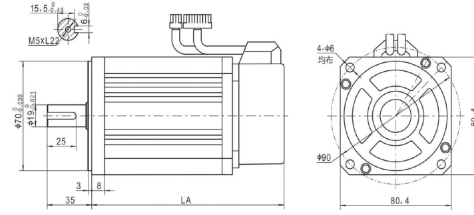


伺服电机

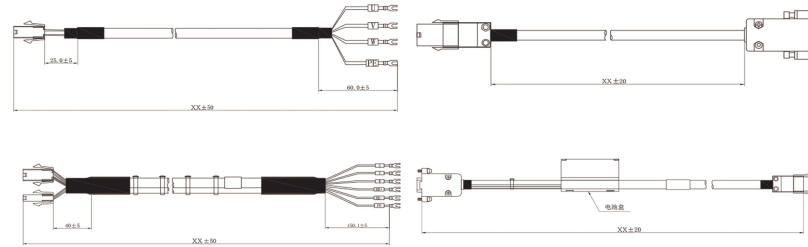
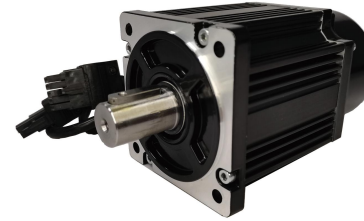
SERVO MOTOR

步距精度	温升	环境温度	绝缘电阻	耐压	径向跳动	轴向跳动
Step Angle Accuracy	Temperature Rise	Ambient Temperature	Insulation Resistance	Dielectric Strength	Shaft Radial Play	Shaft Axial Play
5%	80°C Max	-20°C ~ +50°C	100MΩ Min (500VDC)	500V AC 1 Minute	最大0.06mm (450g负载)	最大0.08mm (450g负载)

● 机械尺寸图/DIMENSION: UNIT=MM



● 外观图/APPEARANCE



● 技术参数/TECHNICAL SPECIFICATIONS

电机型号	SVM0801330	SVM0802430	SVM0803520	SVM0803530	SVM0804025	SVM0804030
额定功率 (KW)	0.4	0.75	0.73	1.1	1	1.2
额定电流 (A)	2	3	3	4.5	4.4	4.5
额定转矩 (N.m)	1.27	2.39	3.5	3.5	4	4
最大转矩 (N.m)	3.8	7.1	10.5	10.5	12	12
额定转速 (r/min)	3000	3000	2000	3000	2500	3000
最大转速 (r/min)	3000	3000	2000	3000	2500	3000
转子惯量 (Kg.m ²)	1.05	1.82	2.63	2.63	2.97	2.97
电机重量 (Kg)	1.78 × 10 ⁻¹	2.9 × 10 ⁻¹	3.9 × 10 ⁻¹	3.9 × 10 ⁻¹	4.1 × 10 ⁻¹	4.1 × 10 ⁻¹
额定电压 (V)	AC220					
编码器线数 (PPR)	2500					
绝缘等级	F					
防护等级	IP65					
使用环境	环境温度: -20°C ≈ +40°C 环境湿度: 相对湿度 ≤ 90%					

L 不带抱闸 (mm)	124	151	179	179	191	191
L 带永磁抱闸 (mm)	170	197	225	225	237	237

备注：以上为常规性产品，轴径、轴长以及不同轴产品可根据客户需求定制。