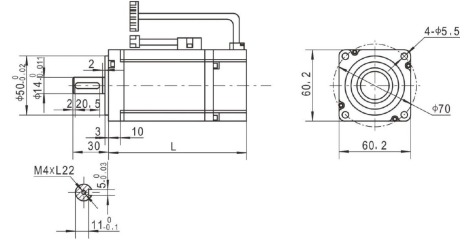


## 伺服电机

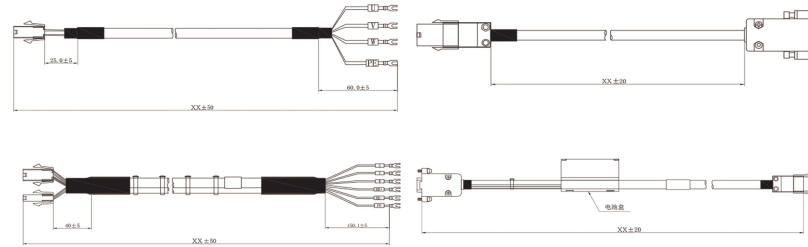
## SERVO MOTOR

步距精度	温升	环境温度	绝缘电阻	耐压	径向跳动	轴向跳动
Step Angle Accuracy	Temperature Rise	Ambient Temperature	Insulation Resistance	Dielectric Strength	Shaft Radial Play	Shaft Axial Play
5%	80°C Max	-20°C ~ +50°C	100MΩ Min (500VDC)	500V AC 1 Minute	最大0.06mm (450g负载)	最大0.08mm (450g负载)

### ● 机械尺寸图/DIMENSION: UNIT=MM



### ● 外观图/APPEARANCE



### ● 技术参数/TECHNICAL SPECIFICATIONS

电机型号	SVM060630	SVM0601330	SVM0601930	电机绕组插座		绝对值编码器插座(7芯)		增量值编码器插座(15芯)	
额定功率 (KW)	0.2	0.4	0.6	绕组引线	插座编号	信号引线	插座编号	信号引线	插座编号
额定电流 (A)	1.3	2.6	3.1	U	1	E-	2	5V	2
额定转矩 (N.m)	0.64	1.27	1.91			E+	3	0V	3
最大转矩 (N.m)	1.91	3.81	5.4	V	2	B	4	Z-	4
额定转速 (r/min)	3000	3000	3000			Z+	5	U-	5
最大转速 (r/min)	6000	6000	6000			SD-	4	Z	6
转子惯量 (Kg.m <sup>2</sup> )	0.264×10 <sup>-4</sup>	0.407×10 <sup>-4</sup>	0.526×10 <sup>-4</sup>			0V	5	U	7
电机重量 (Kg)	1.2	1.6	2.1	W	3	V	8	A	9
额定电压 (V)	AC220					SD+	6	V	10
编码器线数 (PPR)	2500					W	7	W	11
绝缘等级	F			PE	1	A-	12	B-	13
防护等级	IP65			PE	4	B	14	W-	15
使用环境	环境温度: -20°C ~ +40°C 环境湿度: 相对湿度≤90%					PE	1	PE	1

L 不带抱闸 (mm)	111	135	156
L 带永磁抱闸 (mm)	159	183	204

备注：以上为常规性产品，轴径、轴长以及不同轴产品可根据客户需求定制。